

# 1.4 Contatti magnetici a vista

Serie 400

1



- Montaggio a vista
- Adatto per infissi di qualsiasi materiale
- Connessione a morsetti
- Protezione contro apertura coperchio e lo strappo

## Serie 400

Materiale contenitore	Termoplastico colori come da tabella
Funzionamento	Contatto reed uscita NC con magnete vicino
Tipo di connessione	A morsetti (2 per contatto + 2 per tamper)
Temp. di funzionamento	-10°C + +60°C
Grado di protezione	IP 40
Dotazione standard	Biadesivo di fissaggio, tamper

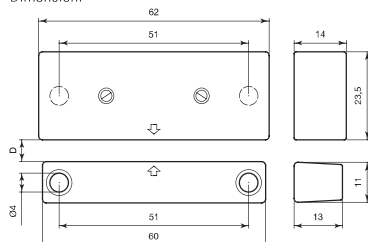
## Serie 400

### Contatto magnetico in termoplastico a morsetti

Contatto magnetico in termoplastico per montaggio a vista. Adatto per il montaggio su infissi di qualsiasi materiale: alluminio, legno, PVC, ferro, ecc.

E' protetto contro lo strappo e l'apertura del coperchio. Installazione semplificata grazie alla connessione a morsetti (viti serrafilo) e al fissaggio con viti o biadesivo al serramento.

### Dimensioni

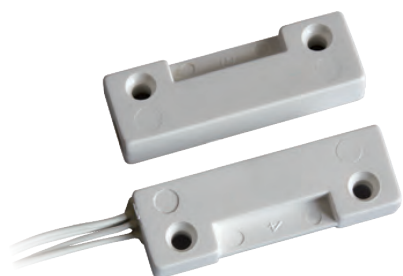


### Codici ordinazione

Codice	D max (no ferro)	D max (su ferro)	Tipo di contatto	Tensione max	Corrente max	Potenza max	Colore	Approvazioni	Peso confezione
400-FR	26 mm	17 mm	NC*	48 V	1 A	10 W	bianco	NF A2PTYPE 3	0,31 Kg

D max: distanza di installazione massima. Per le altre distanze operative consultare il foglio istruzioni sul sito [www.coopercsa.it](http://www.coopercsa.it)

\* Con magnete vicino



## EN50131-2-6 GR2 CL III

- Certificato secondo EN50131-2-6
- Montaggio a vista
- Adatto a porte e finestre in alluminio, legno, PVC
- Connessione a filo
- Con loop filo antimanomissione (tamper)
- Elevato rapporto qualità/prezzo

### Serie 403

Materiale contenitore	Termoplastico colore bianco
Funzionamento	Contatto reed uscita NC con magnete vicino o contatto reed in scambio
Tipo di connessione	A filo (2 per contatto - 3 per contatto in scambio + 2 per tamper)
Temp. di funzionamento	-25°C ÷ +50°C
Grado di protezione	IP 65
Dotazione standard	Fili tamper (antimanomissione)

## Serie 403

### Contatto magnetico in termoplastico

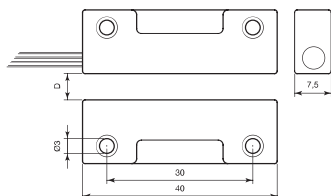
Contatto magnetico in termoplastico per montaggio a vista dall'elevato rapporto qualità/prezzo.

Adatto per il montaggio su infissi di alluminio, legno, PVC e in genere infissi di materiale non ferromagnetico (il montaggio su infissi in ferro riduce sensibilmente la distanza di intervento).

La parte reed contiene una ampolla incapsulata ermeticamente con resina poliuretanica insieme ad un loop di tamper per ridurre le possibilità di effrazione.

La connessione è a 4 fili (2 fili contatto NC con magnete vicino e 2 fili per tamper) o a 5 fili nel caso di ampolla in scambio (3 fili contatti ampolla + 2 fili per tamper). Si fissa al serramento con viti.

### Dimensioni



### Codici ordinazione

Codice	D max (no ferro)	Tipo di contatto	Tensione max	Corrente max	Potenza max	N° fili	Lunghezza cavo	Grado di sicurezza	Classe ambientale	Peso confezione	Note
403-TF	15 mm	NC*	42,4 Vpeak - 60 Vcc	1 A	10 W	4	0,3 m	2	III	0,14 Kg	
403-TF-4	15 mm	NC*	42,4 Vpeak - 60 Vcc	1 A	10 W	4	4,0 m	2	III	0,92 Kg	cavo con guaina
403-STF	9 mm	scambio	42,4 Vpeak - 60 Vcc	300 mA	3 W	5	0,3 m	2	III	0,15 Kg	

D max: distanza di installazione massima. Per le altre distanze operative consultare il foglio istruzioni sul sito [www.coopercsa.it](http://www.coopercsa.it)


\* Con magnete vicino

# 1.4 Contatti magnetici a vista

Serie 403 AP

1



 EN50131-2-6 GR2 CL III

- Certificato secondo EN50131-2-6
- Montaggio a vista
- Elevata resistenza meccanica
- Adatto per infissi di qualsiasi materiale
- Connessione a filo
- Con loop filo antimanomissione (tamper)

## Serie 403 AP

Materiale contenitore	Lega metallica
Funzionamento	Contatto reed uscita NC con magnete vicino
Tipo di connessione	A filo (2 per contatto + 2 per tamper)
Temp. di funzionamento	-25°C ÷ +50°C
Grado di protezione	IP 65
Dotazione standard	fili tamper (antimanomissione)

## Serie 403 AP

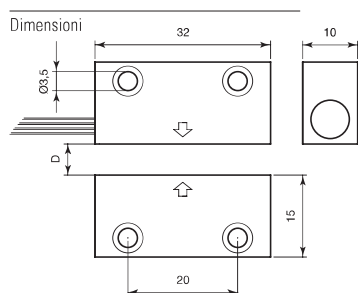
### Contatto magnetico in metallo di ridotte dimensioni

Contatto magnetico in metallo per montaggio a vista con elevata resistenza meccanica.

Adatto per il montaggio su infissi di qualsiasi materiale: alluminio, legno, PVC, ferro, ecc.

La parte reed contiene una ampolla incapsulata ermeticamente con resina poliuretanica insieme ad un loop di tamper per ridurre le possibilità di effrazione.

La connessione è a 4 fili (2 fili contatto NC con magnete vicino e 2 fili per tamper). Si fissa al serramento con viti.



## Codici ordinazione

Codice	D max (no ferro)	D max (su ferro)	Tipo di contatto	Tensione max	Corrente max	Potenza max	N° fili	Lunghezza cavo	Colore	Grado di sicurezza	Classe ambientale	Peso confezione
403-AP	18 mm	6 mm	NC*	42,4 Vpeak - 60 Vcc	1 A	10 W	4	1,2 m	alluminio	2	III	0,28 Kg
403-AP-M	18 mm	6 mm	NC*	42,4 Vpeak - 60 Vcc	1 A	10 W	4	1,2 m	marrone	2	III	0,28 Kg

D max: distanza di installazione massima. Per le altre distanze operative consultare il foglio istruzioni sul sito [www.coopercsa.it](http://www.coopercsa.it)

\* Con magnete vicino



## EN50131-2-6 GR2 CL III

- Certificato secondo EN50131-2-6
- Montaggio a vista
- Elevata resistenza meccanica
- Grande distanza di intervento
- Adatto per infissi di qualsiasi materiale
- Connessione a filo
- Con loop filo antimanomissione (tamper)

### Serie 403 AG

Materiale contenitore	Leghe metalliche colore alluminio
Funzionamento	Contatto reed uscita NC con magnete vicino
Tipo di connessione	A filo (2 per contatto + 2 per tamper)
Temp. di funzionamento	-25°C ÷ +50°C
Grado di protezione	IP 65
Dotazione standard	filo tamper (antimanomissione)

## Serie 403 AG

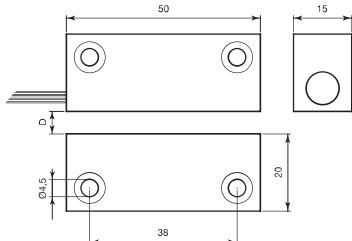
### Contatto magnetico in metallo

Contatto magnetico in metallo per montaggio a vista con elevata resistenza meccanica.

Adatto per il montaggio su infissi di qualsiasi materiale: alluminio, legno, PVC, ferro, ecc. anche con elevati giochi o tolleranze grazie alla elevata distanza di intervento.

La parte reed contiene una ampolla incapsulata ermeticamente con resina poliuretanicamente insieme ad un loop di tamper per ridurre le possibilità di effrazione. La connessione è a 4 fili (2 fili contatto NC con magnete vicino e 2 fili per tamper). Si fissa al serramento con viti.

### Dimensioni



### Codici ordinazione

Codice	D max (no ferro)	D max (su ferro)	Tipo di contatto	Tensione max	Corrente max	Potenza max	N° fili	Lunghezza cavo	Grado di sicurezza	Classe ambientale	Peso confezione	Note
403-AG	22 mm	10 mm	NC*	42,4 Vpeak - 60 Vcc	1 A	10 W	4	1,2 m	2	III	0,55 Kg	cavo con guaina

D max: distanza di installazione massima. Per le altre distanze operative consultare il foglio istruzioni sul sito [www.coopercsa.it](http://www.coopercsa.it)


\* Con magnete vicino

# 1.4 Contatti magnetici a vista

Serie 405

1



 EN50131-2-6 GR1 CL II

- Certificato secondo EN50131-2-6
- Montaggio a vista
- Adatto per infissi di qualsiasi materiale
- Connessione a morsetti
- Disponibile nei colori bianco e marrone

## Serie 405

### Contatto magnetico in termoplastico

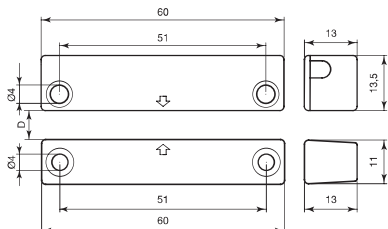
Contatto magnetico in termoplastico per montaggio a vista. Adatto per il montaggio su infissi di qualsiasi materiale: alluminio, legno, PVC, ferro, ecc.

Connessioni a morsetti, disponibile nei colori bianco e marrone.

### Serie 415

Materiale contenitore	Termoplastico colori come da tabella
Funzionamento	Contatto reed uscita NC con magnete vicino
Tipo di connessione	A morsetto
Temp. di funzionamento	-10°C ÷ +40°C
Grado di protezione	IP 40

### Dimensioni



### Codici ordinazione

Codice	D max (no ferro)	D max (su ferro)	Tipo di contatto	Tensione max	Corrente max	Potenza max	N° fili	Lunghezza cavo	Colore	Grado di sicurezza	Classe ambientale	Peso confezione	Note
405-M	15 mm	11 mm	NC*	42,4 Vpeak - 60 Vcc	1 A	10 W	2 mors.-		bianco	1	II	0,19 Kg	
405-M-M	15 mm	11 mm	NC*	42,4 Vpeak - 60 Vcc	1 A	10 W	2 mors.-		marrone	1	II	0,19 Kg	

D max: distanza di installazione massima. Per le altre distanze operative consultare il foglio istruzioni sul sito [www.coopercsa.it](http://www.coopercsa.it)

\* Con magnete vicino







**EN50131-2-6 GR2 CL III**

- Certificato secondo EN50131-2-6
- Massima versatilità: a vista o a incasso
- Adatto a porte e finestre in alluminio, legno, PVC
- Connessione a filo
- Con loop filo antimanomissione (tamper)

### Serie 410

Materiale contenitore	Termoplastico colori come da tabella
Funzionamento	Contatto reed uscita NC con magnete vicino
Tipo di connessione	A filo (2 per contatto + 2 per tamper) con guaina
Temp. di funzionamento	-25°C ÷ +50°C
Grado di protezione	IP 65
Dotazione standard	Spessori, fili tamper (antimanomissione)

## Serie 410

### Contatto magnetico da incasso o a vista

Contatto magnetico in termoplastico per montaggio da incasso o a vista. Massima versatilità di installazione (ideale per kit antifurto forniti completi).

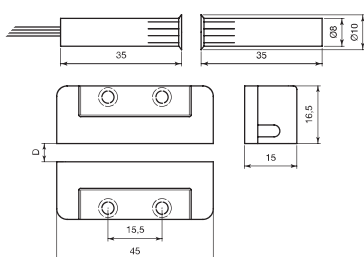
Si può montare ad incasso inserendo a pressione i corpi cilindrici in fori da 8 mm di diametro, oppure a vista con l'utilizzo degli appositi adattatori, con viti a scomparsa, forniti a corredo.

Adatto per il montaggio su infissi di alluminio, legno, PVC e in genere infissi di materiale non ferromagnetico (il montaggio su infissi in ferro riduce sensibilmente la distanza di intervento).

La parte reed contiene una ampolla incapsulata ermeticamente con resina poliuretana insieme ad un loop di tamper per ridurre le possibilità di effrazione.

La connessione è a 4 fili (2 fili contatto NC con magnete vicino e 2 fili per tamper).

### Dimensioni



### Codici ordinazione

Codice	D max (no ferro)	Tipo di contatto	Tensione max	Corrente max	Potenza max	N° fili	Lunghezza cavo	Colore	Altre certificazioni	Grado di sicurezza	Classe ambientale	Peso confezione
410-TF	15 mm	NC*	42,4 Vpeak - 60 Vcc	1 A	10 W	4	2,0 m	bianco	Vds G191588 Cl.B	1/2**	III	0,59 Kg
410-TF-4	15 mm	NC*	42,4 Vpeak - 60 Vcc	1 A	10 W	4	4,0 m	bianco	-	1/2**	III	1,00 Kg
410-TF-M	15 mm	NC*	42,4 Vpeak - 60 Vcc	1 A	10 W	4	2,0 m	marrone	-	1/2**	III	0,59 Kg
410-FR	15 mm	NC*	48 V	1 A	10 W	4	2,0 m	bianco	NF A2P TYPE 3	-	-	0,59 Kg

D max: distanza di installazione massima. Per le altre distanze operative consultare il foglio istruzioni sul sito [www.coopercsa.it](http://www.coopercsa.it)

\* Con magnete vicino

\*\* Grado 2 in versione da incasso. Grado 1 in versione da installazione superficiale